



MBE COAL & MINERALS TECHNOLOGY GMBH

**Deutsch-Afrikanisches Wirtschaftsforum NRW 2018
Dortmund, 27.02.2018**

Dr. Jan Weckes

ÜBER UNS

FIRMENPRÄSENTATION

FIRMENSITZ

MBE-CMT | Köln, Deutschland

FIRMENGRUPPE

Teil der McNally Bharat seit 2009

WELTWEIT

Über 200 Angestellten weltweit



MBE – CMT
Köln,
Deutschland

McNally Bharat |
Kolkata,
Indien



MBE CMT entwirft sowohl komplette Anlagen als auch Systeme zur Ergänzung oder Modifikation bestehender Anlagen. Wir begleiten unseren Kunden von der ersten Beratung bis zur Inbetriebnahme. Wir setzen genau die Mitarbeiter ein, die auf die jeweilige Technologie spezialisiert sind .

IHR PARTNER IN DER
ERZAUFBEREITUNG
MIT ÜBER 150 JAHRE GESCHICHTE

HAUPT-ROHSTOFFE



FOSSILE BRENNSTOFFE

Steinkohle | Kokskohle | Braunkohle



METALLISCHE ERZE

Eisenerz | Mangenerz | Kupfer | Gold | Blei | Zink



INDUSTRIEMINERALIEN

Salz | Sand | Phosphat | Graphit



SONSTIGE

Eisenschlacke | Kupferschlacke | Glass | Recycling-Material

KERNTECHNOLOGIE



BRECHER & SIEBE



ROOLLSTAR® | Rollenpresse



PALLA® | Vibration-Mühle



BATAC® & ROMJIG® | Setzmaschine



JONES® & PERMOS® | Magnetscheider



PNEUFLOT® | Pneumatische Flotation



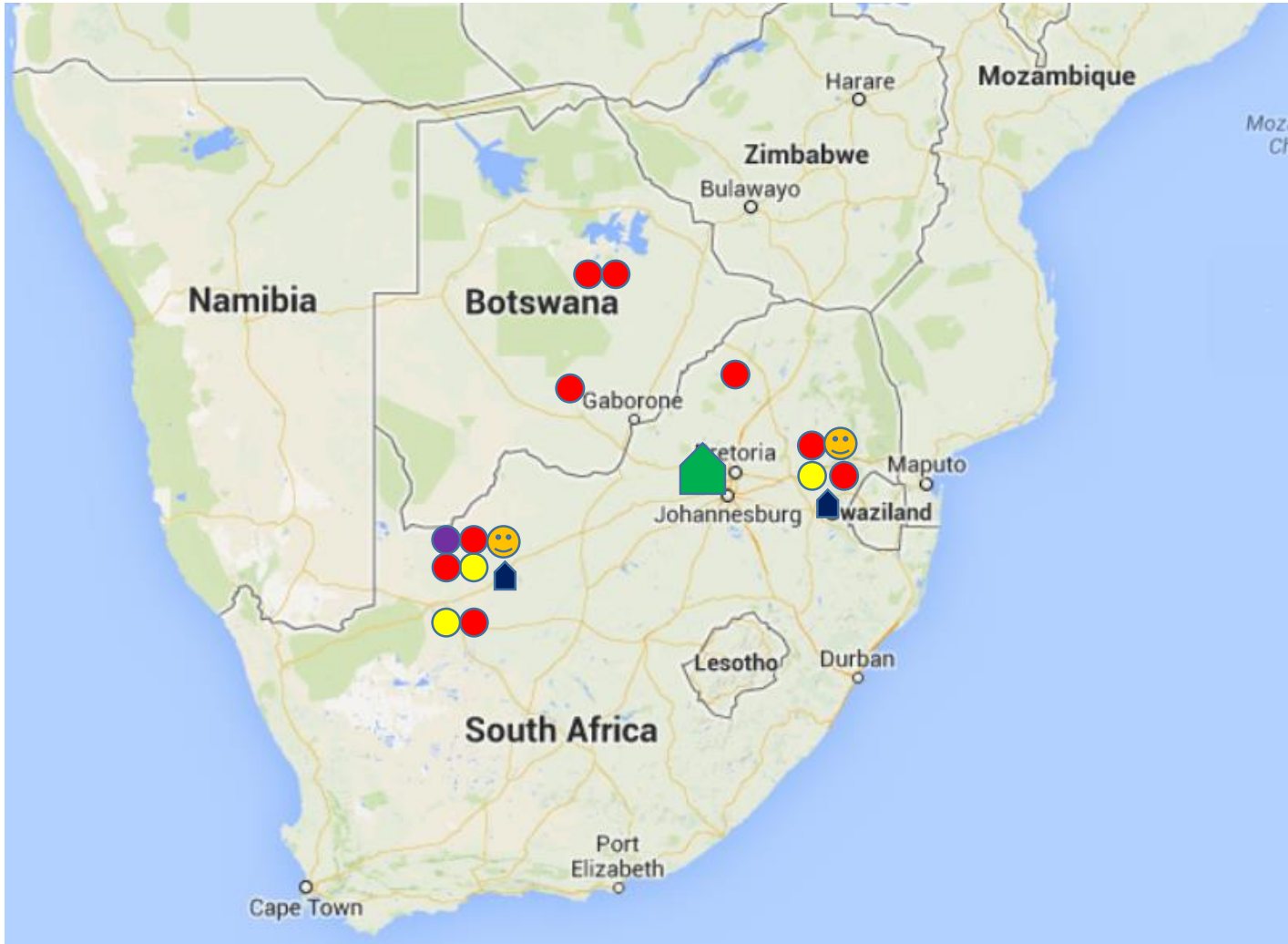
MBE COAL & MINERALS TECHNOLOGY GMBH

ERFAHRUNGEN AUS DEM AFRIKANISCHEN MARKT

FALLBEISPIEL SÜDAFRIKA

ERFAHRUNGEN AUS DEM AFRIKANISCHEN MARKT

FALLBEISPIEL AUS SÜDAFRIKA



- Batac JIG
- Vibrating Screen
- Jones WHIMS
- South African Headquarter
- 😊 Service Technician
- Local office

ERFAHRUNGEN AUS DEM AFRIKANISCHEN MARKT

FALLBEISPIEL AUS SÜDAFRIKA



Projektpartner: Betreiber von Eisen-und Manganerz-
Aufbereitungsanlagen

Problem : Zeitweise Stilllegung der Aufbereitungslinien
infolge zu hoher Fluktuation von Facharbeitern

- unsachgemäßer Reparatur defekte Ausrüstungen
- unsachgemäßer Lagerung von Ersatzteilen
- unzureichender Ersatzteilverräte ins Lager
- verspäteter Bestellung der benötigten Teile, mit teilweise längerer Lieferzeiten
- zu hoher Wartungszeiten bei Reparaturbedarf



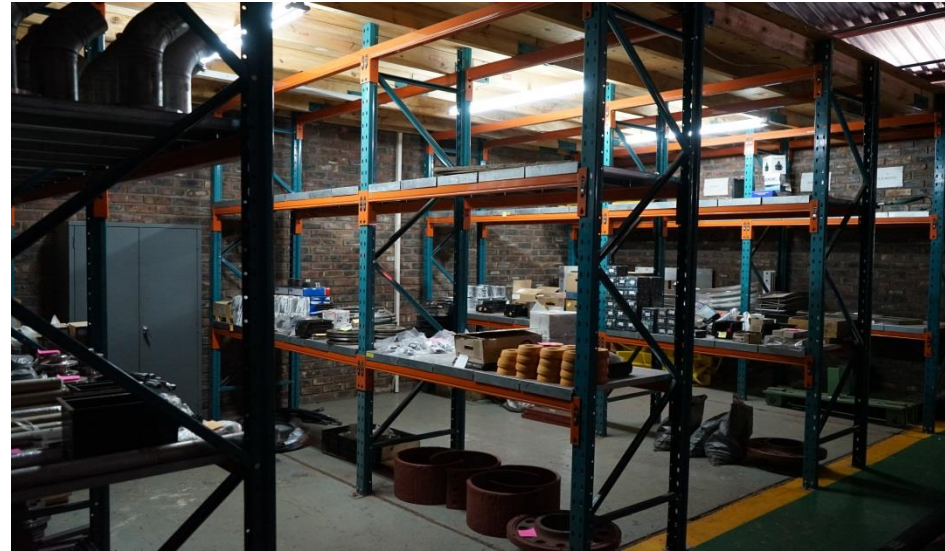
ERFAHRUNGEN AUS DEM AFRIKANISCHEN MARKT

FALLBEISPIEL AUS SÜDAFRIKA



Lösung:

- Wartungsvertrag für die fortlaufende Instandsetzung der Anlage durch MBE- Fachpersonal
- Erarbeitung eines maschinenbezogenen Trainingsprogramms
- Mitwirkung bei der Rekrutierung neue Mitarbeiter
- Mitarbeiterschulung durch MBE-Fachpersonal aus Deutschland
- Errichtung eines Lagers für ET mit längeren Lieferzeiten





VIELEN DANK
FÜR IHRE
AUFMERKSAMKEIT