

Herzlich willkommen bei der Grimme Gruppe

Deutsch-Afrikanisches Wirtschaftsforum
NRW, 23. Februar 2016



Gegenwart und Zukunft

1861

- Gründung des Schmiedebetriebs

1936

- Entwicklung des ersten Kartoffelrodgers

1999

- Markteinführung der Grimme Lege-, Pflege- sowie Lagertechnik

2003

- Markteinführung des selbstfahrenden Rübenrodgers MAXTRON 620

2012

- Übernahme des Rübentechnikherstellers Kleine aus Salzkotten
- Grimme Ireland wird gegründet

2013

- Mehrheitsbeteiligung an dem Gemüsetechnikspezialisten ASA-LIFT
- Grimme Türkei und Grimme Belgium werden gegründet
- DLG Goldmedaille für das Trenngerät AirSep

Grimme Gruppe

- 2265 Mitarbeiter
- Über 120 Auszubildende - 14 Ausbildungsberufe
- 8 Produktionsstandorte Blackfoot/Idaho, Peking/China, Sorø/Dänemark, Kaluga/Russland, Salzkotten, Rieste, und Damme Niedersachsen als Headquarter
- Weitere 14 Sales- und Servicetöchter weltweit



Präsent in über 120 Ländern der Welt



Kartoffeltechnik

SEPARIERUNGSTECHNIK



LEGETECHNIK



BODENBEARBEITUNG



ERNTEVORBEREITUNG



ERNTETECHNIK



SELBSTFAHRENDE ERNTETECHNIK



LAGERTECHNIK



TRANSPORTTECHNIK



Rübenschnitttechnik

ERNTEVORBEREITUNG



ERNTETECHNIK



SELBSTFAHRENDE ERNTETECHNIK



VERLADE- UND REINIGUNGSTECHNIK



ENERGIERÜBEN-AUFBEREITUNG



Gemüsetechnik

ERNTEVORBEREITUNG



MÖHREN-ERNTETECHNIK



ZWIEBEL-ERNTETECHNIK



KOHL-ERNTETECHNIK



PORREE-ERNTETECHNIK



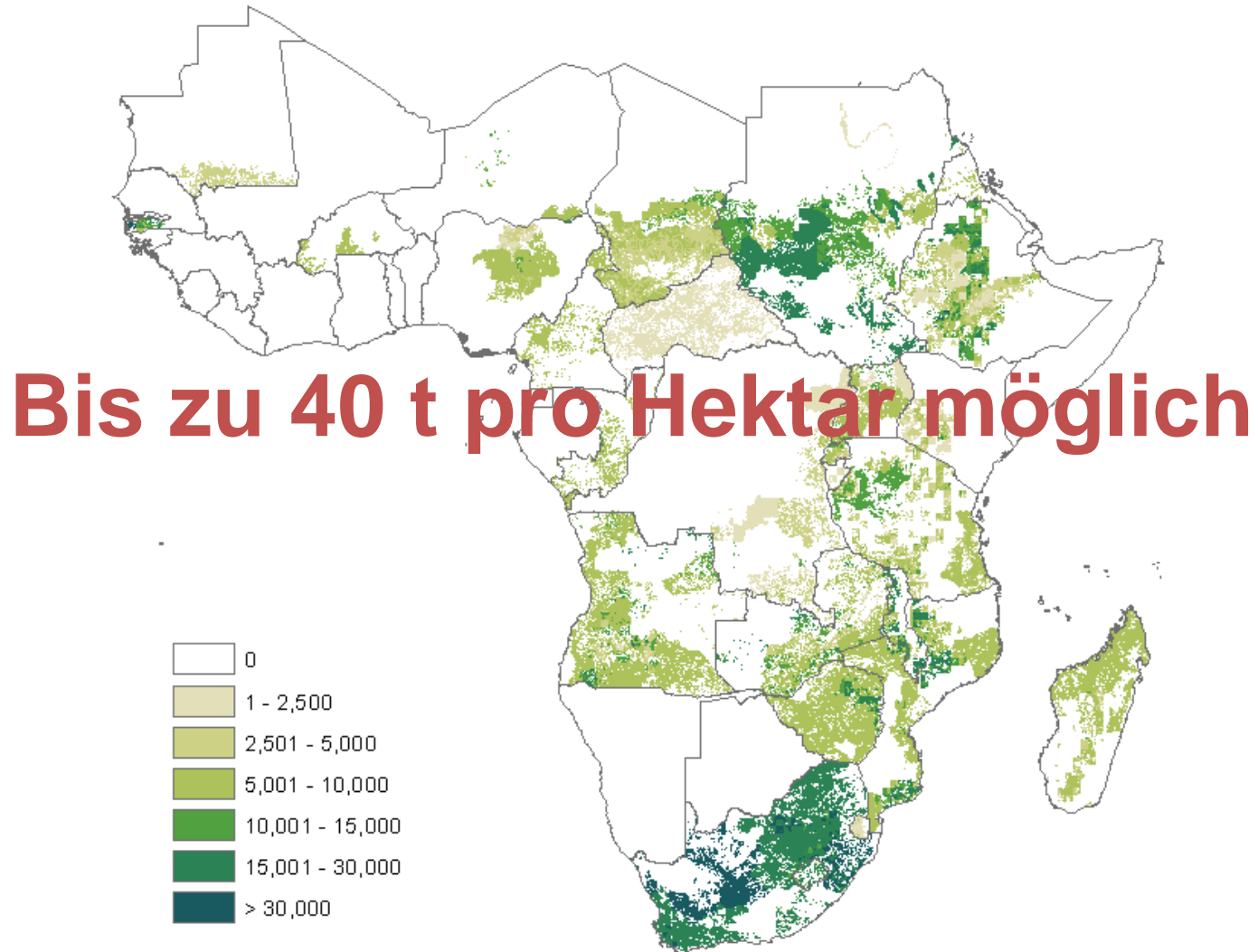
WEITERE ERNTETECHNIKEN



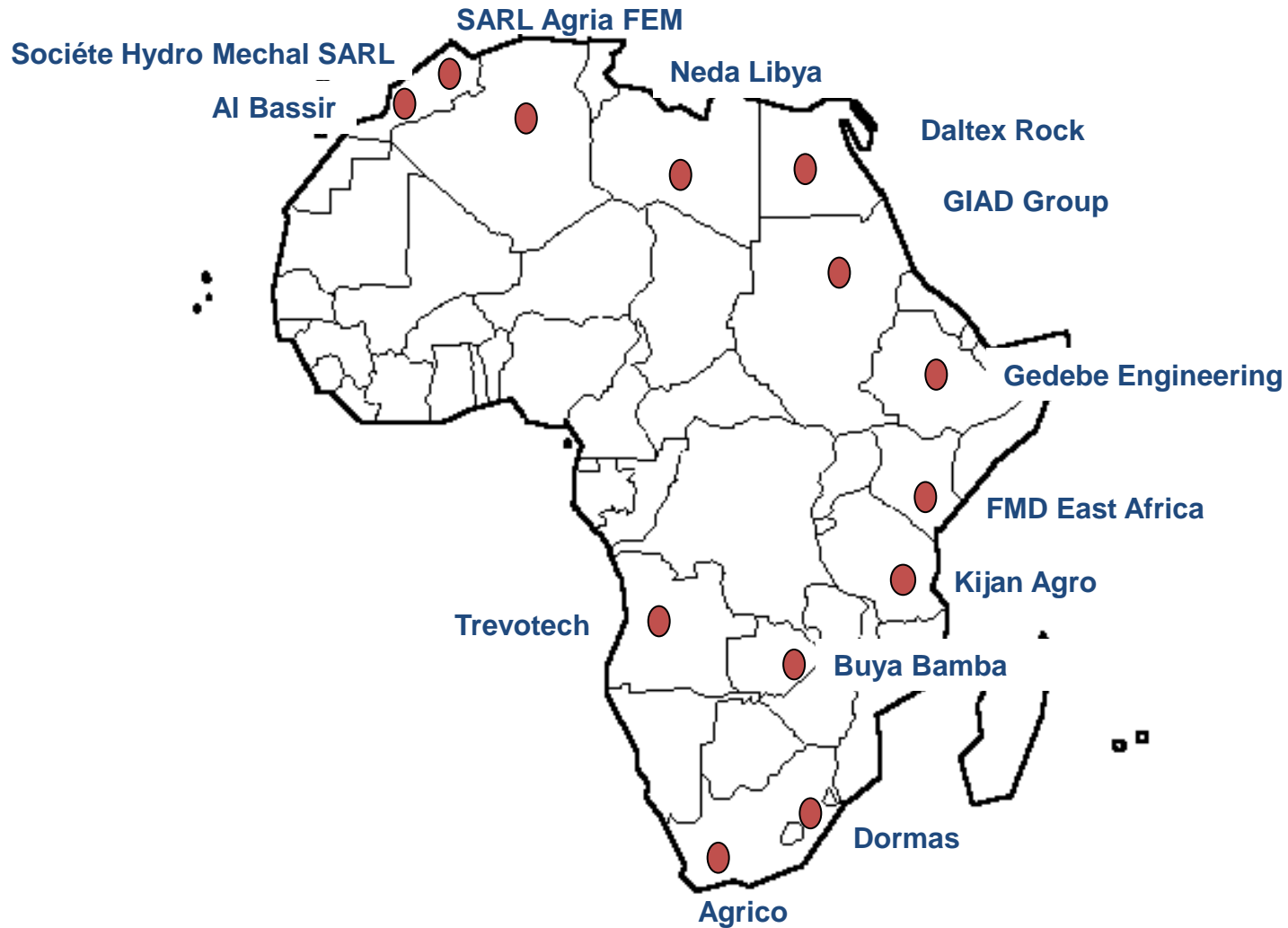
Grimme in Afrika



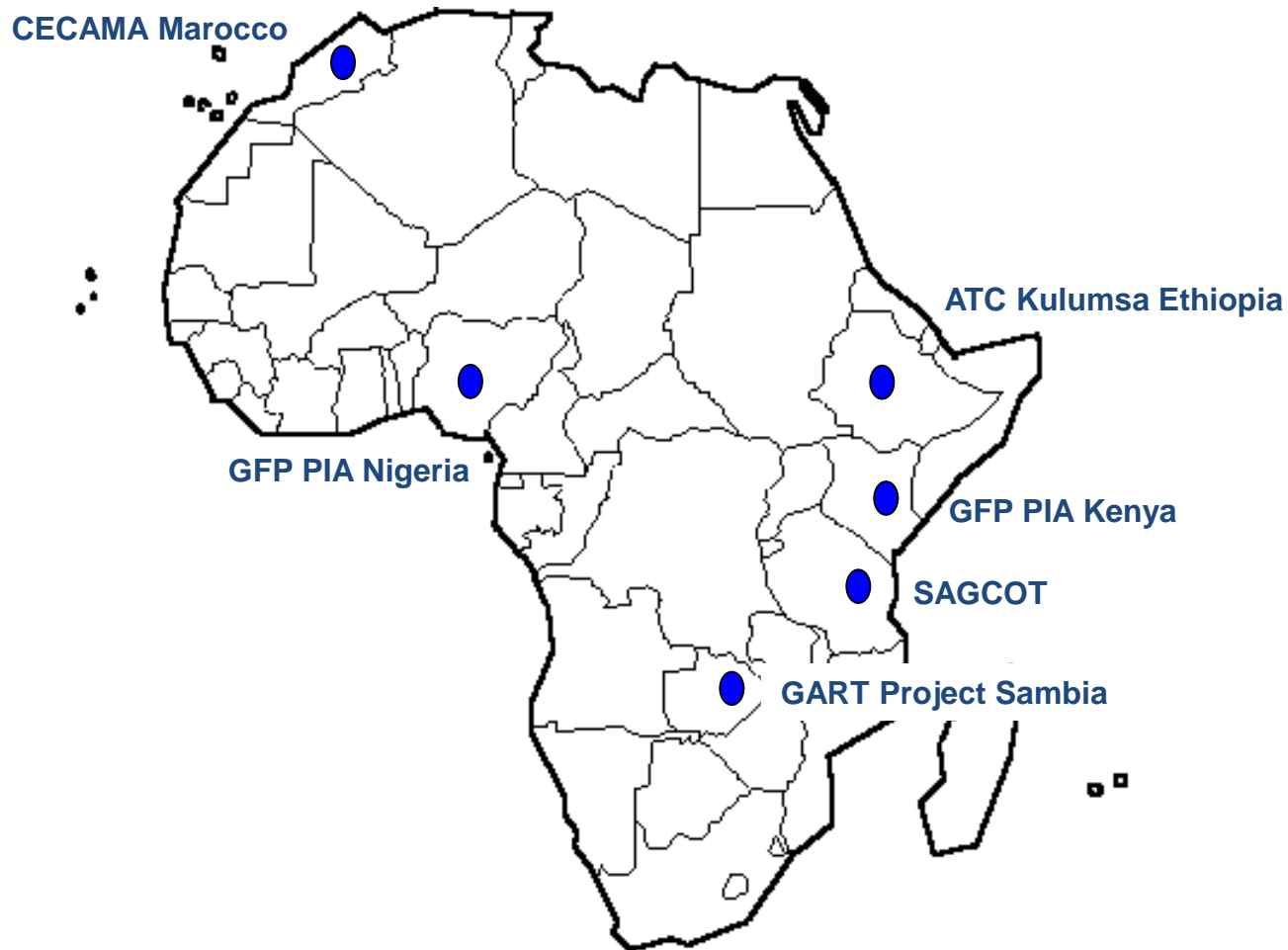
Kartoffeln in Afrika



Händlernetzwerk in Afrika



Projekte in Afrika



Aktuelle Aktivitäten in PPP Projekte



- **Private Public Partnership** Projekte mit dem Landwirtschaftsministerien der einzelnen Länder in Afrika, den lokalen NGOs und zwischen dem BMEL, BMZ und der Arbeitsgruppe Agrar als Privatsektor
- Wir stellen Maschinen zur Verfügung, um Trainer und Landwirte zu schulen
- Sodass das Management des Projektes immer auf dem aktuellen Stand der neuesten Entwicklungen ist, werden bei Grimme in Deutschland praktische und theoretische Schulungen durchgeführt

Die Familie Grimme



Von links nach rechts:
Philipp Grimme
Christine Grimme
Franz Grimme
Christoph Grimme



**Vielen Dank für Ihre
Aufmerksamkeit!**

**Frank Nordmann
General Sales Manager Africa**

