

Import Promotion Desk

CSR
Rita Stupf
Projektleitung IPD

3. Deutsch-Afrikanisches Wirtschaftsforum NRW 2014
Dortmund, 06. Februar 2014

Finanziert vom



Durchgeführt von



Das Import Promotion Desk (IPD) – Daten & Fakten



INITIATOREN	+ sequa gGmbH + Bundesverband Großhandel, Außenhandel, Dienstleistungen e.V. (BGA)
KOOPERATIONSPARTNER	+ Germany Trade and Invest (GTAI) Nutzung einer Subsite: + www.ixpos.de/ipd
AUFTRAGGEBER	+ Bundesministerium für wirtschaftliche Zusammenarbeit und Entwicklung (BMZ)
PROJEKTLAUFZEIT	+ 1. Oktober 2012 bis 31. Dezember 2014 (Pilotphase)

Finanziert vom



Durchgeführt von



IPD – Aufgabe und Zielsetzung



- + **Zusammenführen der Interessen** deutscher Importeure mit denen von Exporteuren aus ausgewählten Partnerländern
- + **Unterstützung der deutschen Importeure beim Sourcing** und dem **Erschließen neuer, lukrativer Beschaffungsmärkte** in ausgewählten Entwicklungs- und Schwellenländern

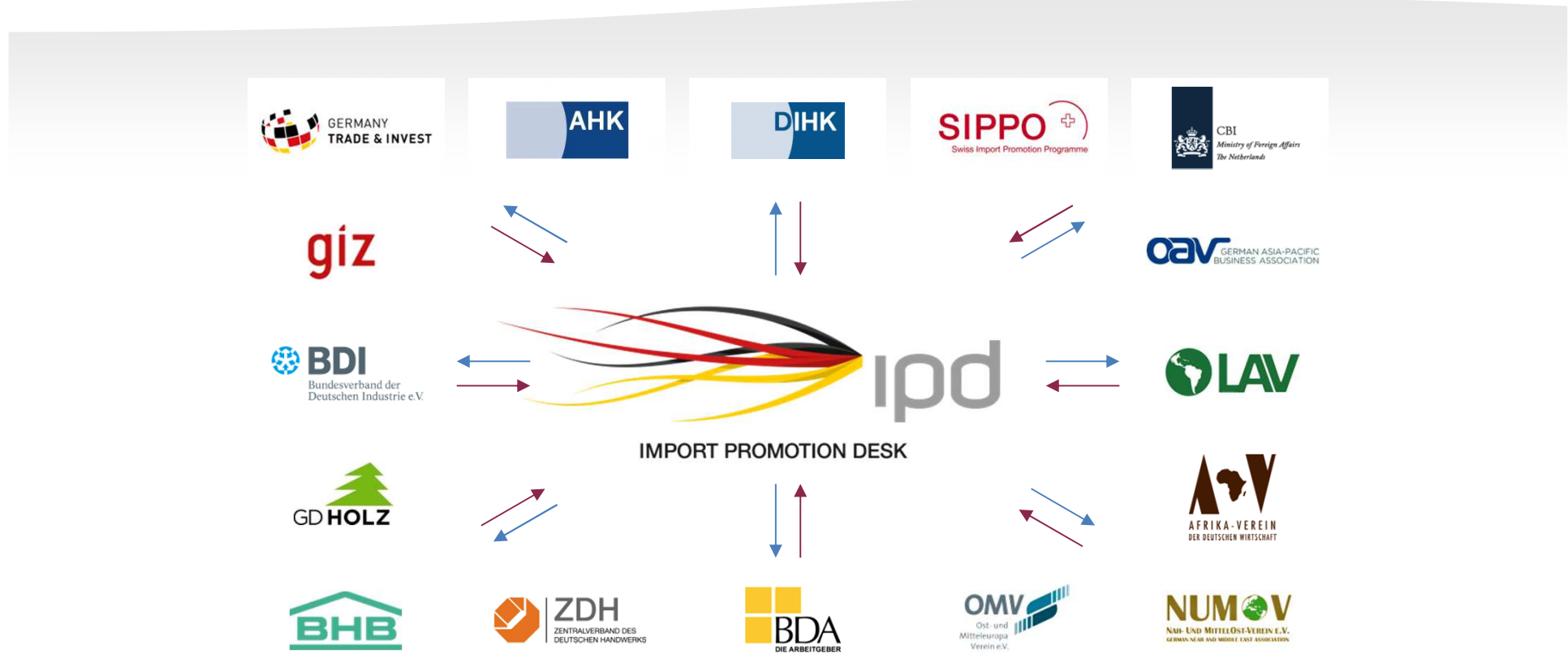
Finanziert vom

Durchgeführt von



IMPORT PROMOTION DESK

IPD Projekt- und Kooperationspartner



Finanziert vom



Durchgeführt von



IPD – Partnerländer und Sektoren

PARTNERLÄNDER



Ägypten



Indonesien



Peru

SEKTOREN

- + Ökologisch und konventionell produzierte **Lebensmittel**, insbesondere frische und (teil-) verarbeitete Früchte und Gemüse sowie Trockenfrüchte und Nüsse
- + **Natürliche Zutaten** für Lebensmittel, Kosmetik und Pharmazie
- + **Technisches Holz**



IPD – Dienstleistungen



Finanziert vom



Durchgeführt von



IPD an Fachmessen





**WHEN THE FIRE ALARM WENT OFF,
IT TOOK TWO HOURS TO EVACUATE
NEW YORK'S WORLD TRADE CENTRE.**

The bigger the building, the more important fire-proofing becomes.

That's why today's buildings have asbestos-cement walls and even floors containing asbestos.

Asbestos contains fire, cannot burn and holds up after metal and glass have melted down, giving vital time for people to escape.

You'll also find asbestos sealing plumbing joints, insulating heating pipes, electric motors and emergency generators.

Asbestos. We couldn't live the way we do without it.

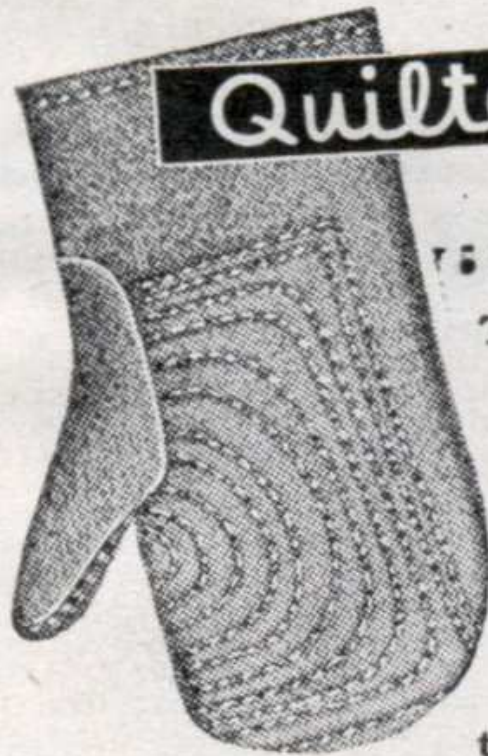
ASBESTOS

When life depends on it, you use asbestos.

Asbestos Corporation Limited,
Sun Life Building,
Montréal, Québec H3B 2X6,
Canada.

Represented by:
Becker & Haag (GmbH & Co.)
P.O. Box 100 548, Spadentelch 1-3
2000 Hamburg 1, Germany (FOR WEST GERMANY,
EAST GERMANY, AUSTRIA AND HUNGARY)
Other representatives world-wide.

Quelle: CBI / Bart Slob



Quilted

ASBESTOS MITTS

... they last twice as long

These asbestos mitts for handling hot metal molds and shapes are reversible to fit either hand. Both sides quilted, won't shred or fray on rough, jagged material. Double wear, double life. Wool lined. All seams double stitched. The answer to troublesome problems. \$2.20 a pair. Discounts for quantities. One of 4300 production-speeding, time-saving safety

gloves, aprons, sleeves, spats, etc. Write for *Free* catalog.

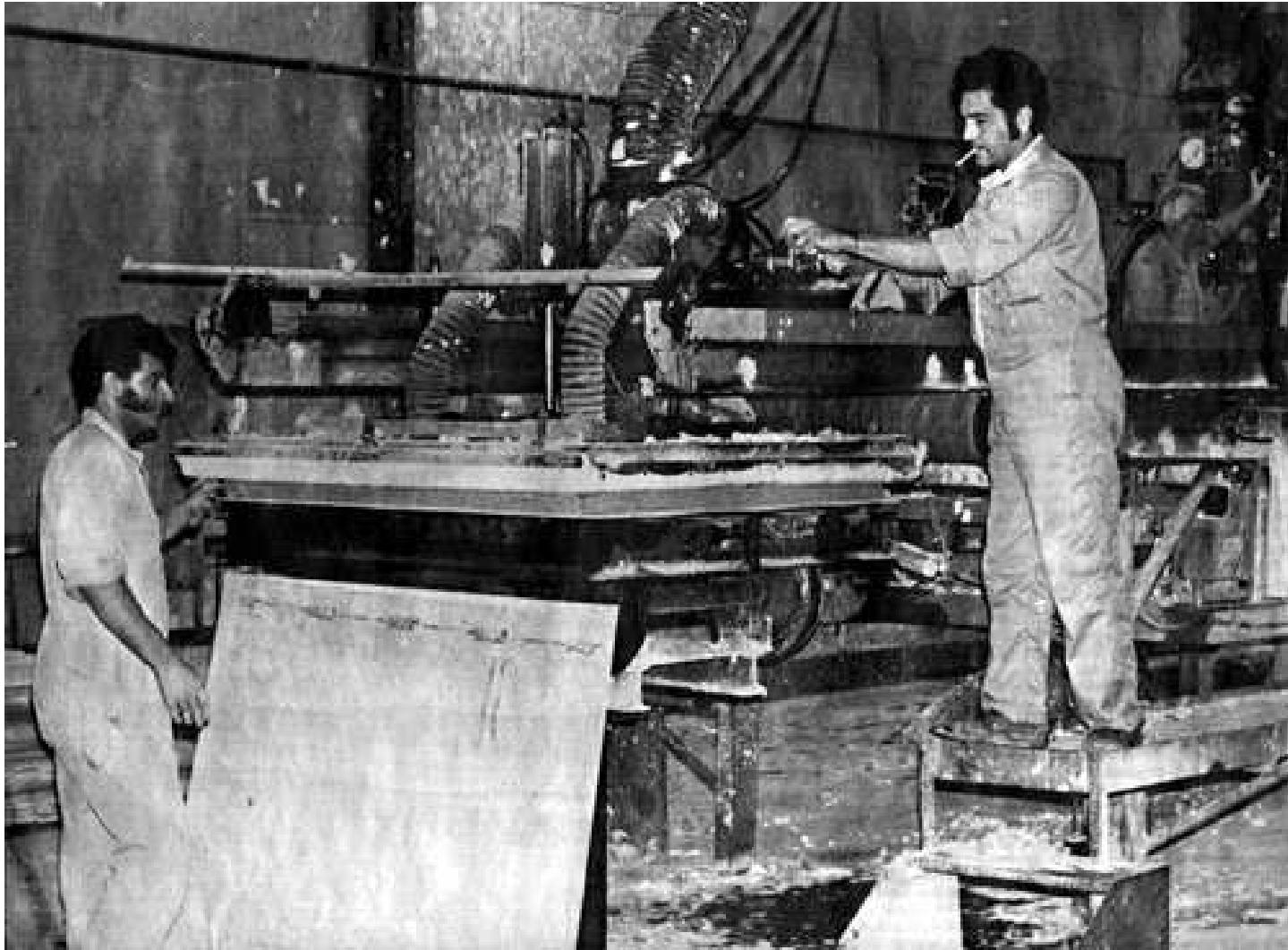
INDUSTRIAL GLOVES CO.

6547 Garfield Blvd., Danville, Ill.
(In Canada: Safety Supply Co., Toronto)





Quelle: CBI / Bart Slob



Quelle: CBI / Bart Slob



Quelle: CBI / Bart Slob



Quelle: CBI / Bart Slob

21 July 2010 Last updated at 04:13 GMT

Inside the global asbestos trade

[Global trade](#) | [US and Mexico](#) | [China factories](#) | [Q&A](#) | [India mine](#)



At an asbestos mine in Udaipur, India, the workers toil under dangerous conditions.



Image 4 of 5

STOP SLIDESHOW

HIDE CAPTIONS

Quelle: CBI / Bart Slob

CSR: Verantwortungsvolles unternehmerisches Handeln



EU definiert CSR

- **2002** als „ein Konzept, das den Unternehmen als Grundlage dient, auf freiwilliger Basis soziale Belange und Umweltbelange in ihre Tätigkeit und in die Wechselbeziehungen mit den Stakeholdern zu integrieren“
- **2011** neu als „die Verantwortung von Unternehmen für ihre Auswirkungen auf die Gesellschaft“
+/- konsistent mit OECD Guidelines

BMZ definiert CSR

- **2011** als verantwortliches unternehmerisches Handeln, das darauf abzielt, Handlungsspielräume im Sinne der nachhaltigen Entwicklung zu gestalten.

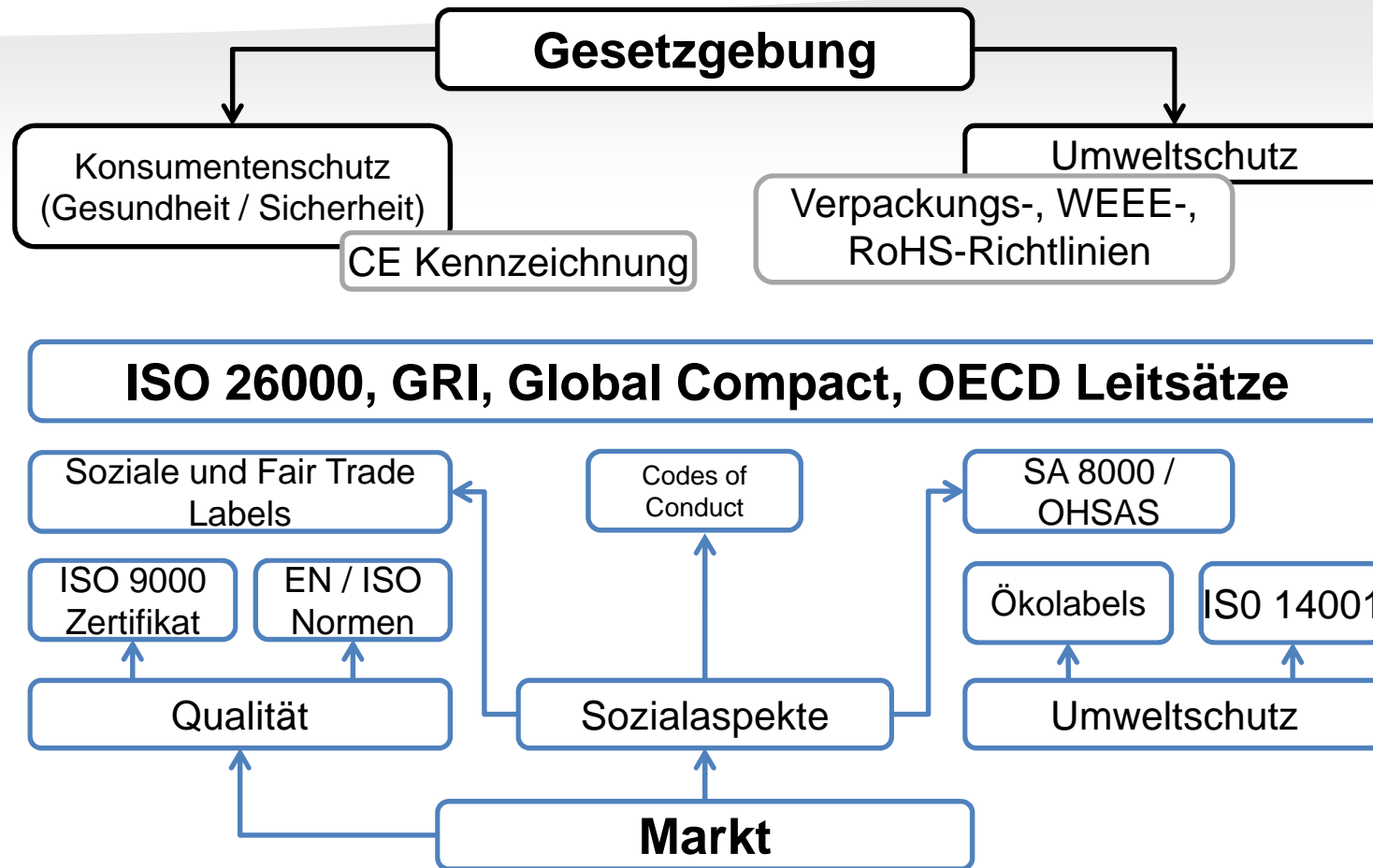
Finanziert vom



Durchgeführt von



Voraussetzungen für EU Markteintritt



Finanziert vom

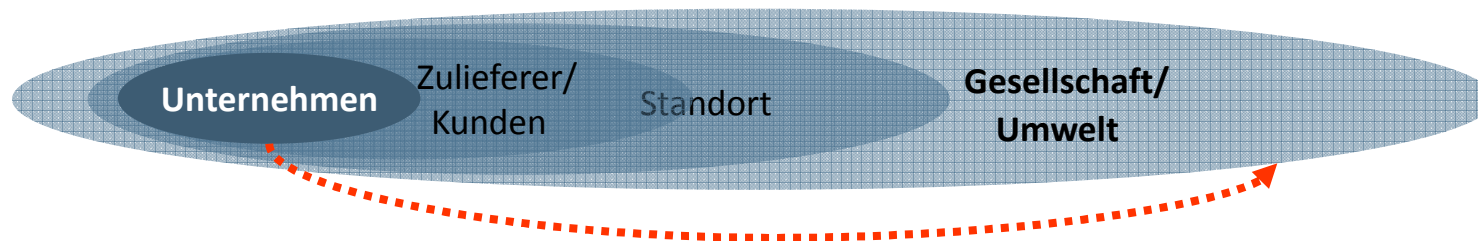
Durchgeführt von

Corporate Social Responsibility Grundtypen 1/2

1. Community Development

Unterstützung der Entwicklung von i.d.R. standortnahen Gemeinschaften und deren natürlichen Umfeld, die vorwiegend indirekt vom wirtschaftlichen Handeln eines Unternehmens betroffen sind.

→ „Strategische Philanthropie“



Finanziert vom

Durchgeführt von

Quelle: Deutsches Institut für Entwicklungspolitik,
BHP / Thomas Streiff

Motivation für „Community Development“

Motivation der Unternehmen *und Nutzen*

- **Akzeptanz Bevölkerung am Standort**
→ *Erhaltung der „Licence to Operate“*
- **Vernetzung mit lokalen Behörden**
→ *Erleichterte Bewilligungsverfahren*
- **Imagegewinn durch karitatives Engagement**
→ *Stärkung des Marktwerts (und letztlich Share Price) z.B. Microsoft/ Bill & Melinda Gates Foundation*
- **Standortentwicklung**
→ *langfristige Effizienzsteigerung*
- **Indirektes Marketing der Produkte**
→ *Kundenbindung in Entwicklungsländern*

Finanziert vom

Durchgeführt von

Corporate Social Responsibility Grundtypen 2/2

2. Sustainable Supply Chain Management

Positive Gestaltung der Wertschöpfungskette durch ein eingebundenes Unternehmen unter Berücksichtigung von ökologischen, sozialen und Governance-Kriterien (= ESG Criteria)

→ „CSR in der Wertschöpfungskette“



Motivation für CSR in der Wertschöpfungskette

Motivation der Unternehmen und *primäre Nutzniesser*

- **Risikomanagement:** Vermeidung von Reputationsschäden und künftigen Haftpflichtansprüchen
→ *Investoren*
- **Produktivitätssteigerung/Kostensenkung:** Effizientere und verträglichere Nutzung von Ressourcen
→ *Kunden*
- **Ethische Motivation:** Geltendmachung des eigenen Wertesystems
→ *Mitarbeitende*
- **Produktdifferenzierung:** Erzielung eines Premium-Preises
→ *Kunden*

Finanziert vom

Durchgeführt von

Voraussetzungen für EU Markteintritt

Direkter Impact in der EU

Gesetzliche Anforderungen

- Konsumentenschutz (Gesundheit und Sicherheit)
- Umweltstandards (in Bezug auf das Produkt)

Marktanforderungen

- Qualitätsstandards
- Umweltstandards (in Bezug auf die Produktion)
- Sozialstandards

Direkter Impact in den Exportländern

Finanziert vom

Durchgeführt von

IPD und CSR



Unsere Ziele:

- + Eine **nachhaltige und strukturierte Importförderung** von Produkten aus ausgewählten Entwicklungs- und Schwellenländern – unter Einhaltung hoher Umwelt-, Sozial- und Qualitätsstandards.
- + **Sensibilisierung** und **Bewusstseinsbildung** zur Nachfrage nach CSR-Produkten bei den Lieferanten und den Importeuren.
- + **Aufklärung** von validierten und „gelabelten“ CSR-Produkten und Dienstleistungen bei deutschen Importeuren in Zusammenarbeit mit unseren Projekt- und Netzwerkpartnern.

Finanziert vom

Durchgeführt von

Herzlichen Dank!

Rita Stupf
Projektleitung IPD

IPD – Import Promotion Desk
Projektbüro Bonn

c/o sequa gGmbH
Alexanderstraße 10
53111 Bonn

Fon: +49 (0) 228 965 05 890
Fax: +49 (0) 228 926 37 989

info@importpromotiondesk.de
www.importpromotiondesk.de

Finanziert vom



Durchgeführt von

