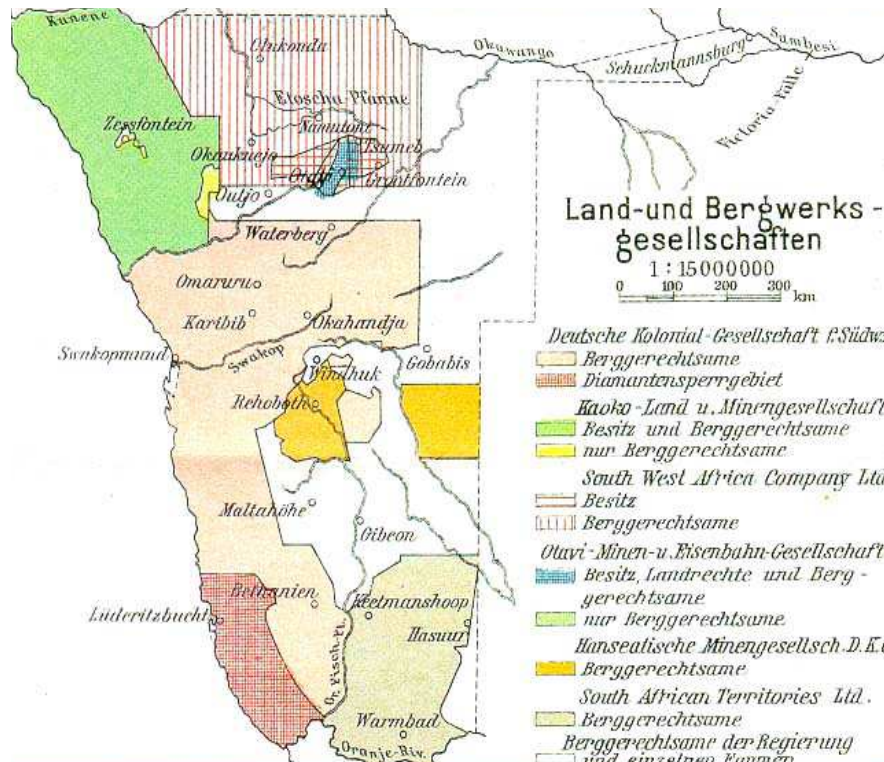


Deutscher Auslandsbergbau im früheren Deutsch-Südwestafrika

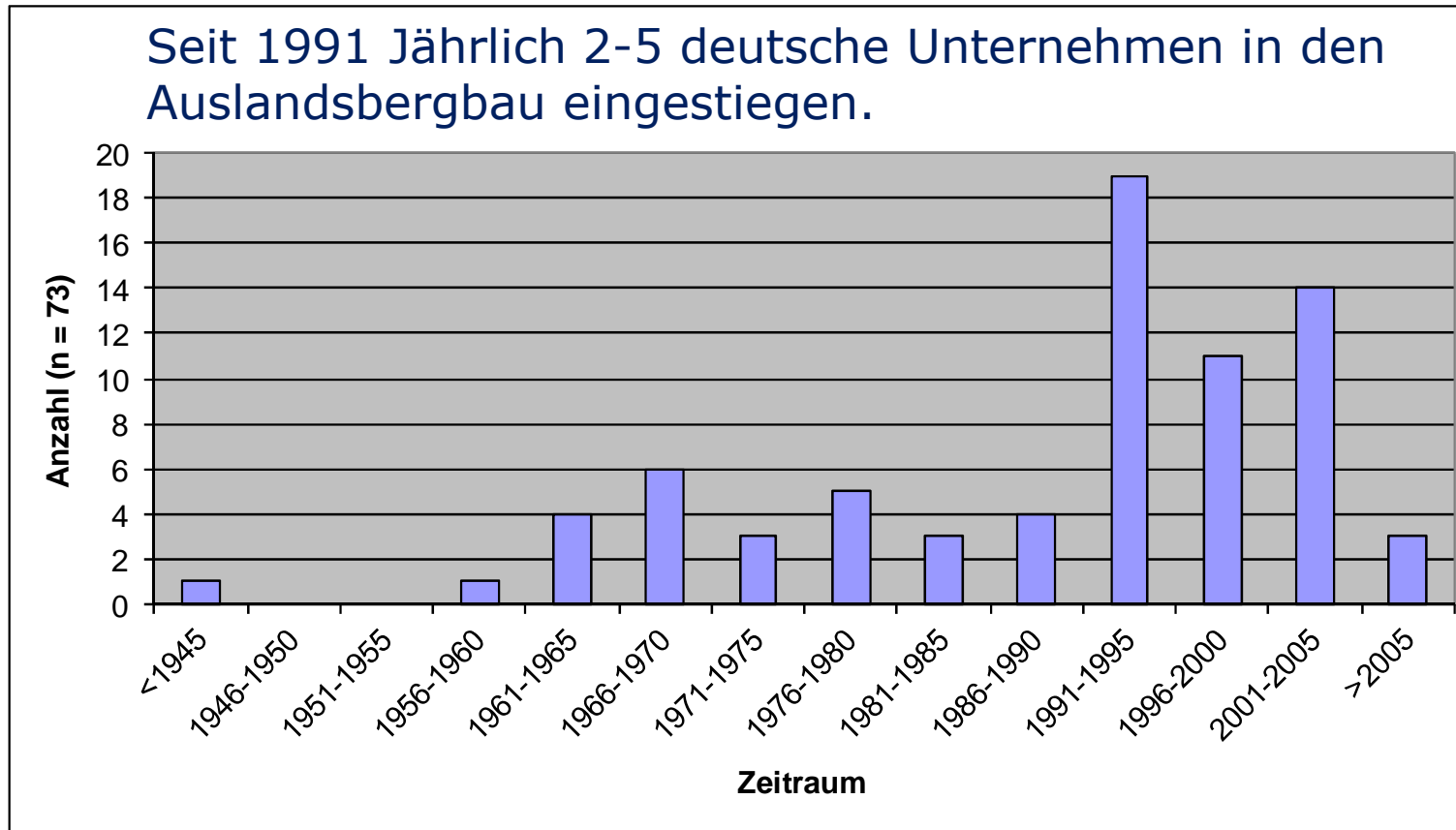


Deutsch-Südwestafrika. Mineralgewinnung 1937

	Menge	Wert
Diamanten	196 800 Kt.	ca. 14,4 Mill. RM
Vanadiumerz-Konzentrate	5 350 t	" 2,5 " "
Kupfererze	26 400 t	" 1,6 " "
Kupfermatte	Ausfuhr 2 370 t	" 0,6 " "
Weichblei	von Tsumeb 1 500 t	" 0,3 " "
Cadmiumstaub	435 t	" 0,5 " "
Zinnerz-Konzentrate	245 t	" 0,5 " "
Feingold	95 kg	" 0,2 " "
Sonstiges ¹⁾		" 0,4 " "
Zusammen		ca. 21,0 Mill. RM

¹⁾ Wolframit, Tantallit, Rutil, Lithiumerz, Halbedelsteine, Kochsalz, Guano

Auslandsbergbau Betriebsstellen



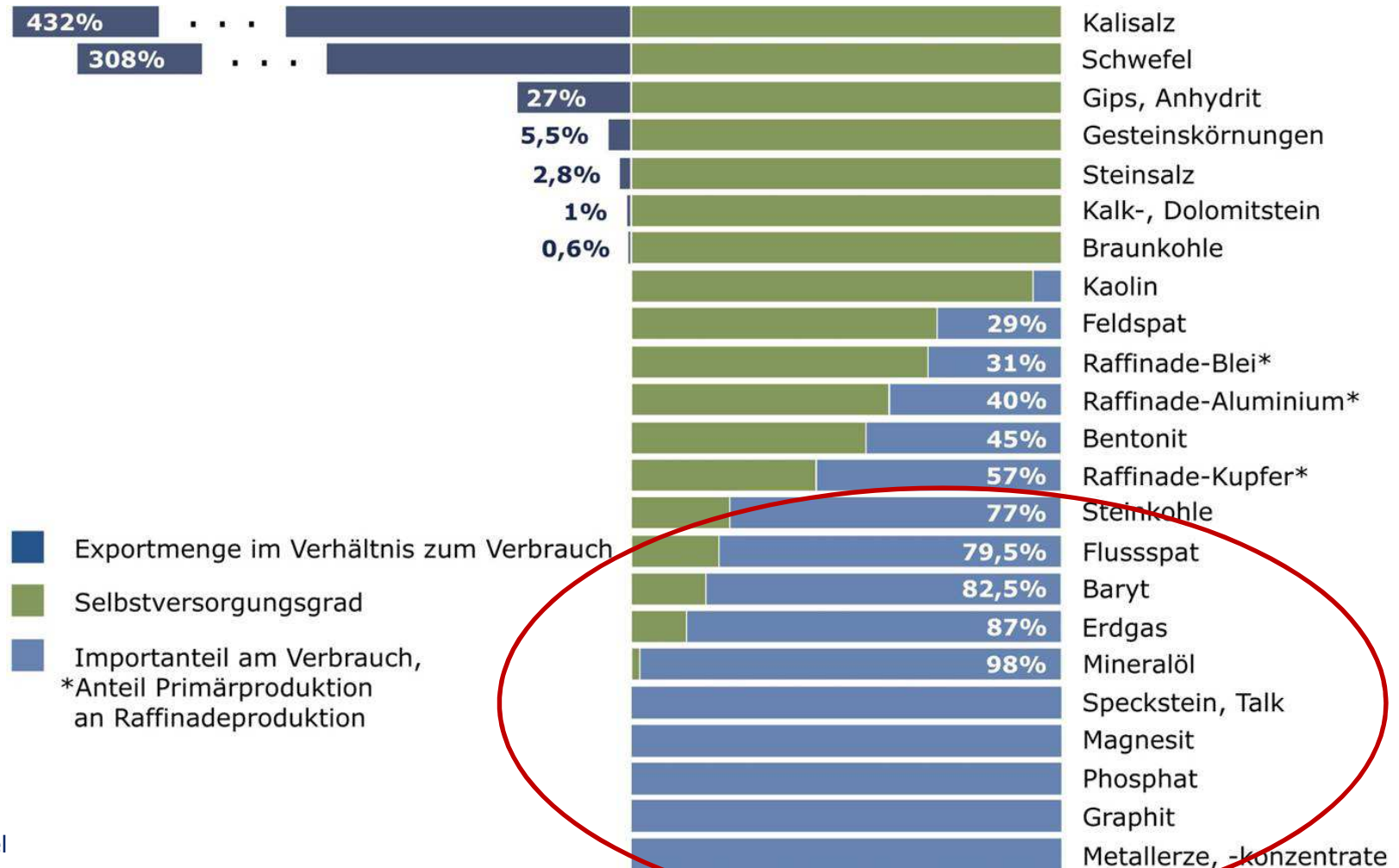
Deutsche Firmen sind nicht aufgrund des China-Effektes (2002), sondern aufgrund der wirtschaftlichen Öffnung Ost- und Südosteuropas (1991) wieder verstärkt im Auslandsbergbau tätig!

Wettbewerbssituation Rohstoffversorgung: Importabhängigkeit vs. Selbstversorgungsgrad



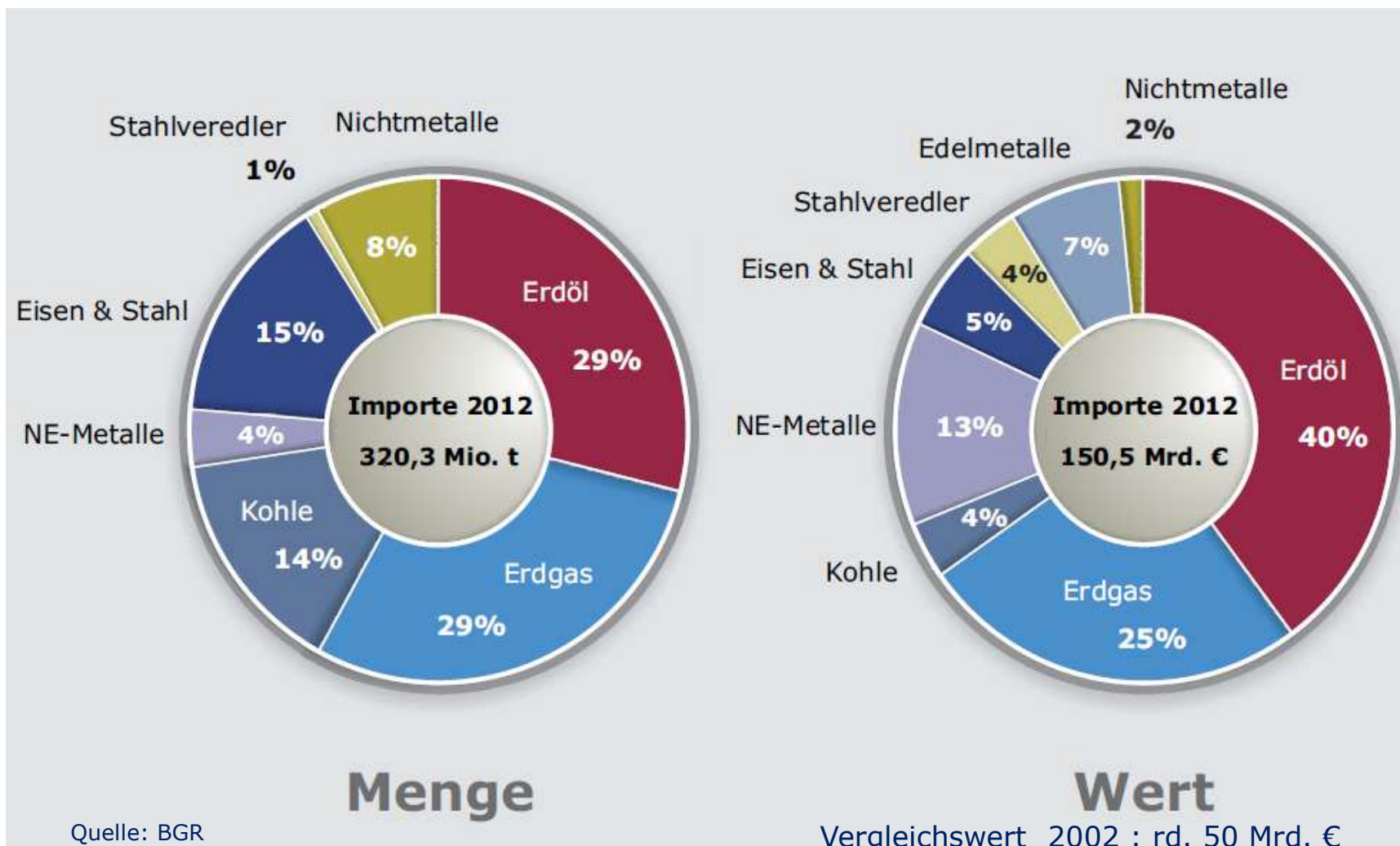
Fachvereinigung Auslandsbergbau und internationale Rohstoffaktivitäten

3

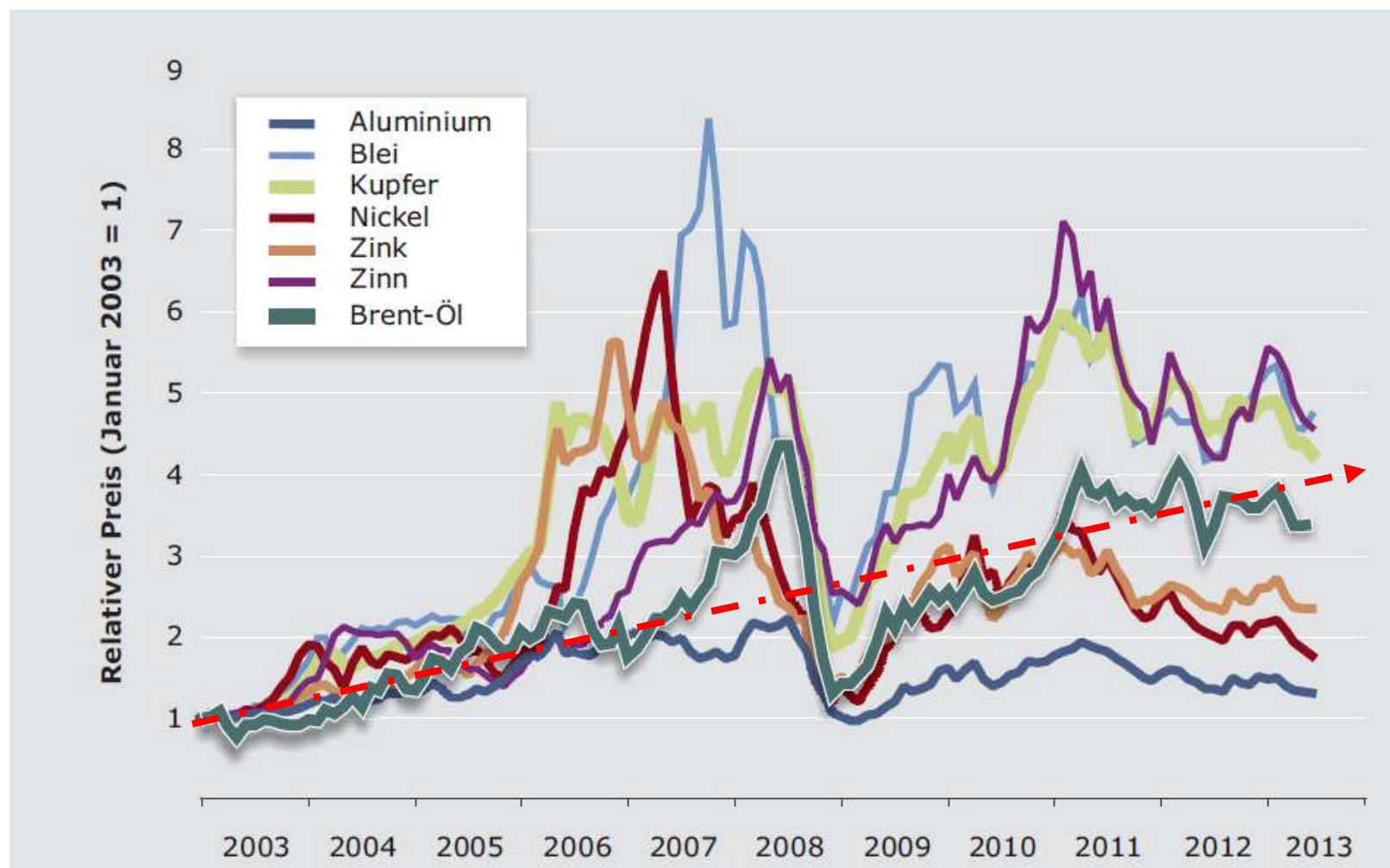


Quel

Rohstoffimporte Deutschland nach Menge und Wert



Preisentwicklung Rohstoffe



Wachstum der Kernbereiche

FAB-Mitglieder, Aufteilung nach Geschäftsbereichen

