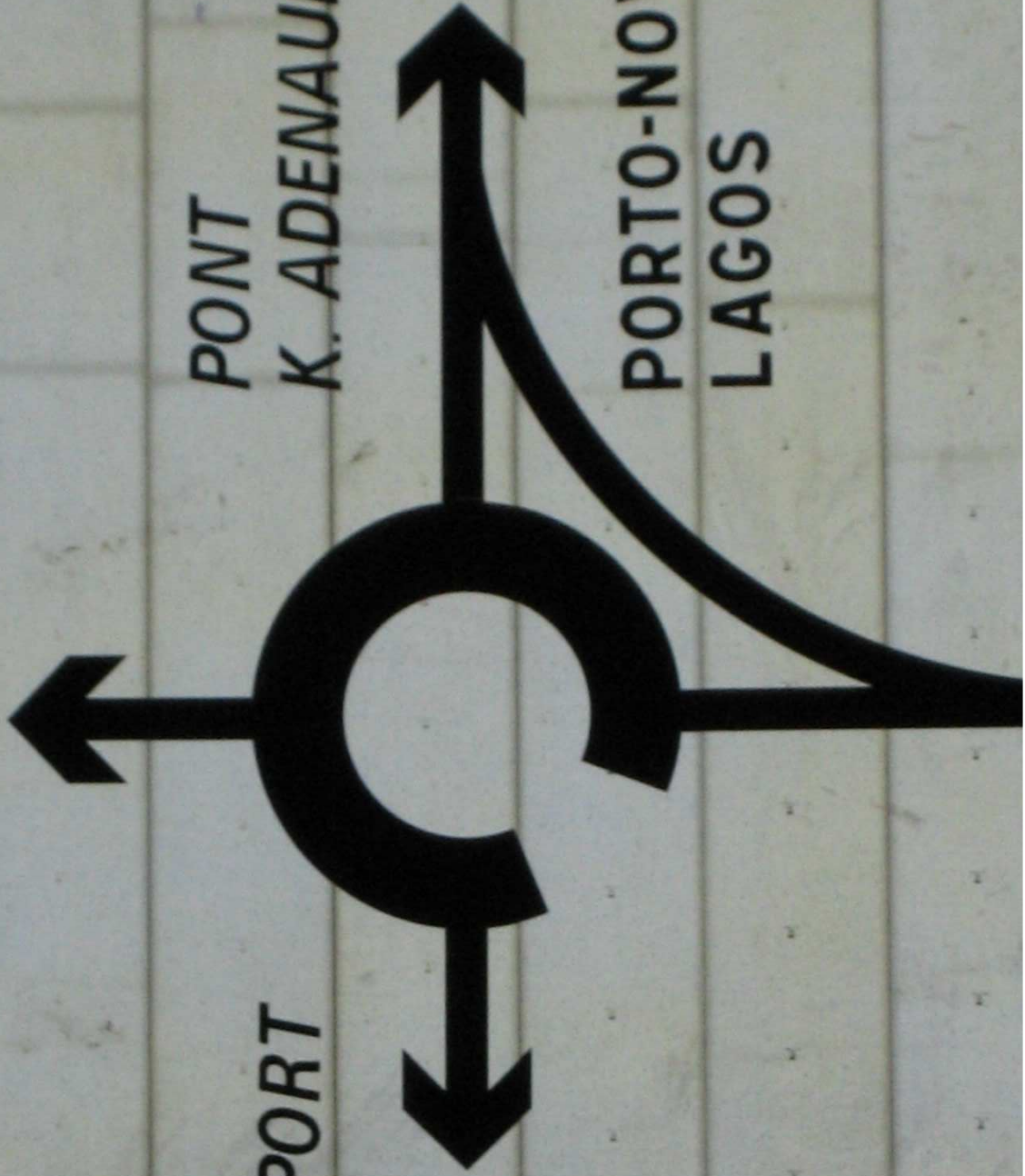


PONT M. L. KING
DANTOKPA



PORT

PONT
K. ADENAUER

PORTO-NOVO
LAGOS



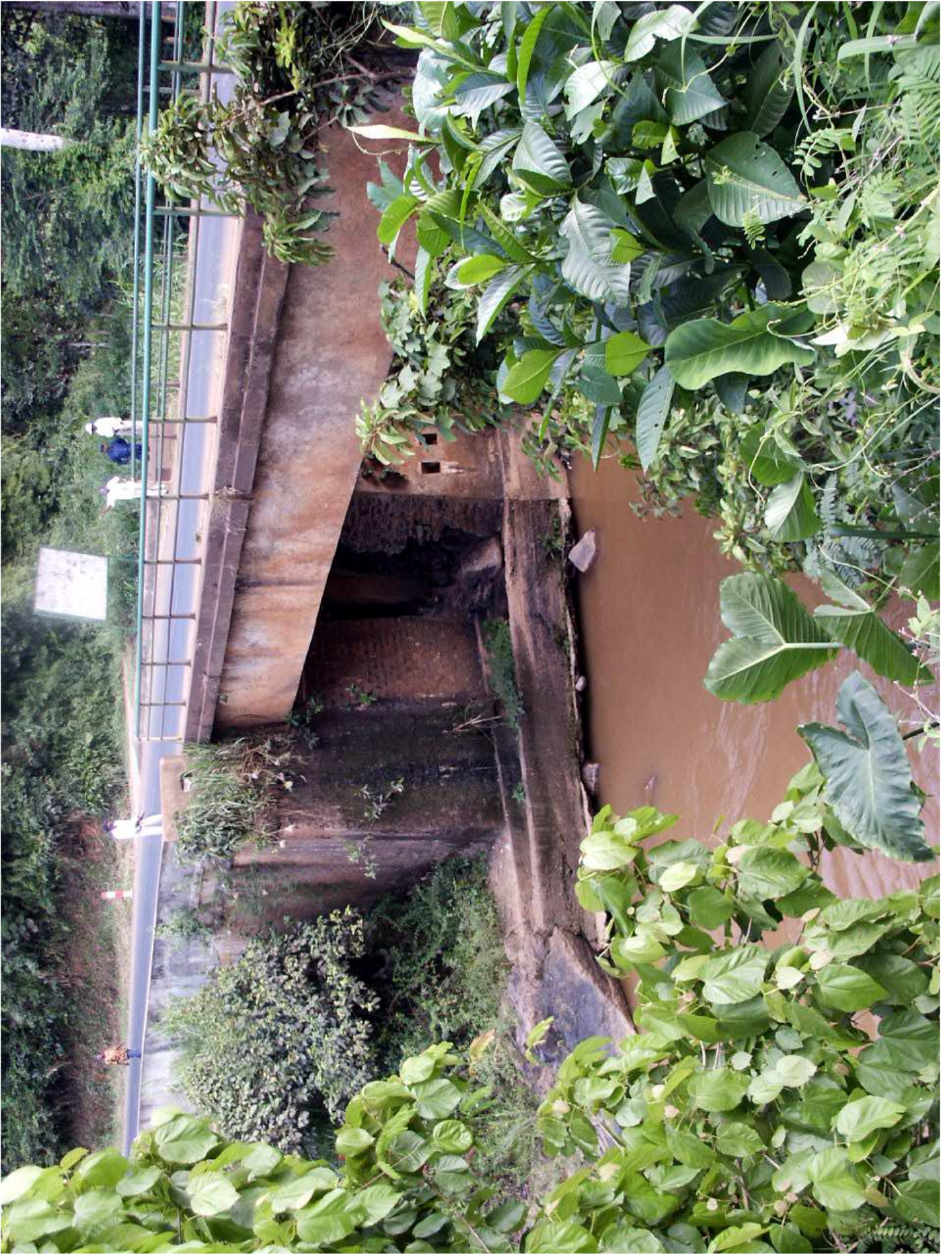




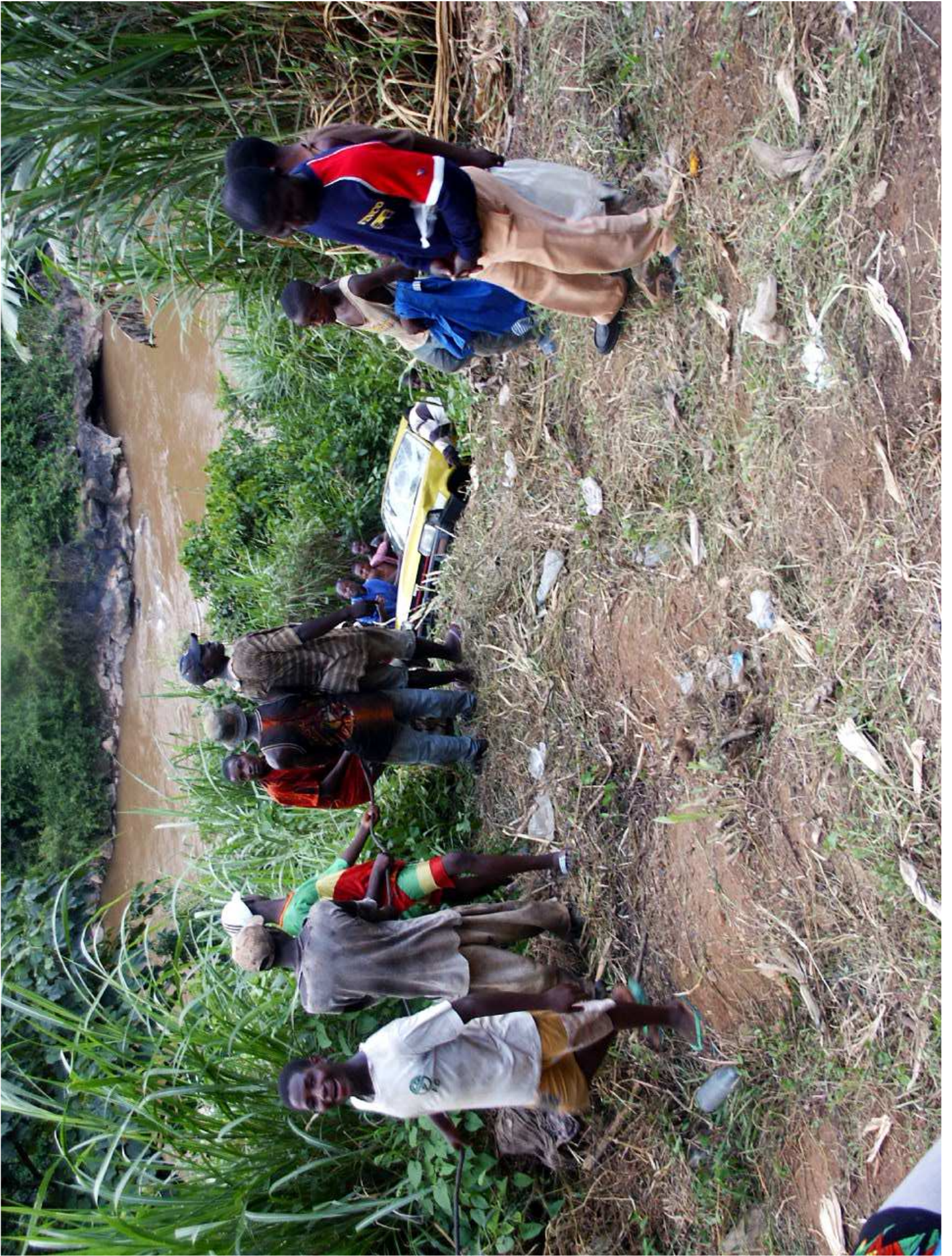




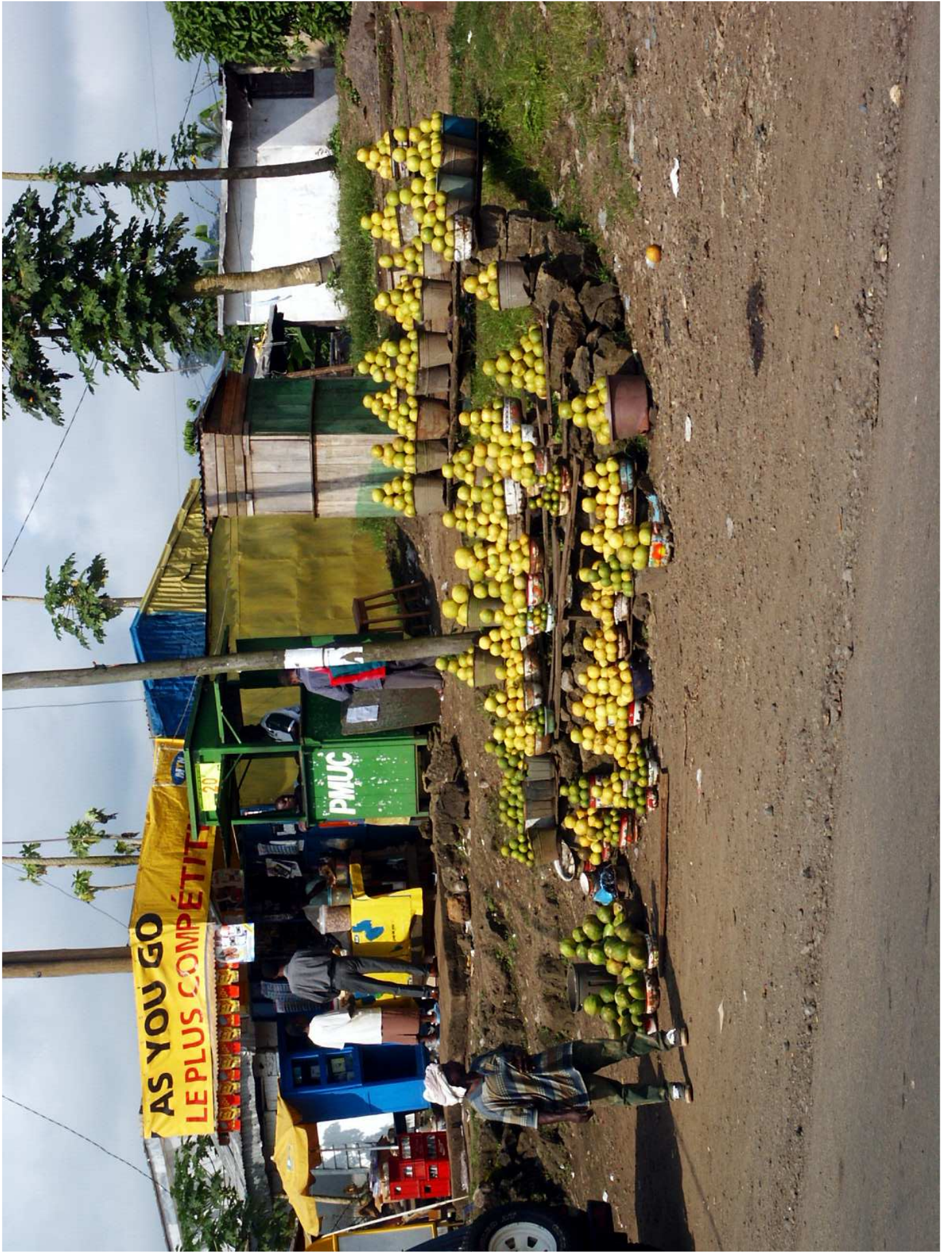














**REHABILITATION DE LA ROUTE NATIONALE N°5
LOUM – PONT DU NKAM
REGION du LITTORAL**



Traversée ville de Manjo



Mise en œuvre de l'entrobé



Assainissement Carrefour de Loum
traversée

Présentation du Projet

Chaussée :

Couche de fondation en pouzzolane
Couche de base en grave concassée 0/31.5 *Gravelles (Norme) : 10 cm*
Béton bitumineux, 5cm sur accès et 6cm sur ouvrage.

Assainissement :

Dallettes
Pose de plus de 650 dallettes de passage piétons et véhiculaires

Fossés

Pose fossés triangulaires et fossés maçonnés

Tablet : 30m

Ossature mixte à une travée portant une chaussée bidirectionnelle de 7m, bordée d'un dispositif de glissière métallique type BN4

Dalle en béton armé de largeur 9,94m

Charpente métallique : bipoutre entresozié par des IPE 450, PRS de hauteur constante égale à 1,560m

Culée: fondée sur le substratum rocheux, la semelle est surmontée d'un mur rectangulaire

Voie d'accès :

Couche de roulement de 7m de large, avec revêtement en béton bitumineux de 5cm d'épaisseur

Accotements de 1,5m de large, revêtus d'un enduit bicouche

- ☞ Réparation des nids de poule
- ☞ Enrobés
- ☞ Fossés et Caniveaux
- ☞ Dalots et Buses
- ☞ Signalisations et dispositifs de retenu GBA
- ☞ Péage de Nlohé
- ☞ Traversée de Loum (+ 3km 600)
- ☞ Pont sur le nkam



Nouveau Pont sur le NKAM, Vue coté Kekem

**REHABILITATION DE LA ROUTE NATIONALE N°5
LOUM – PONT DU NKAM
REGION du LITTORAL**



Pont Essoua, Nkongsamba



Assainissement au carrefour de LOUM



Mise en œuvre de l'entrobé